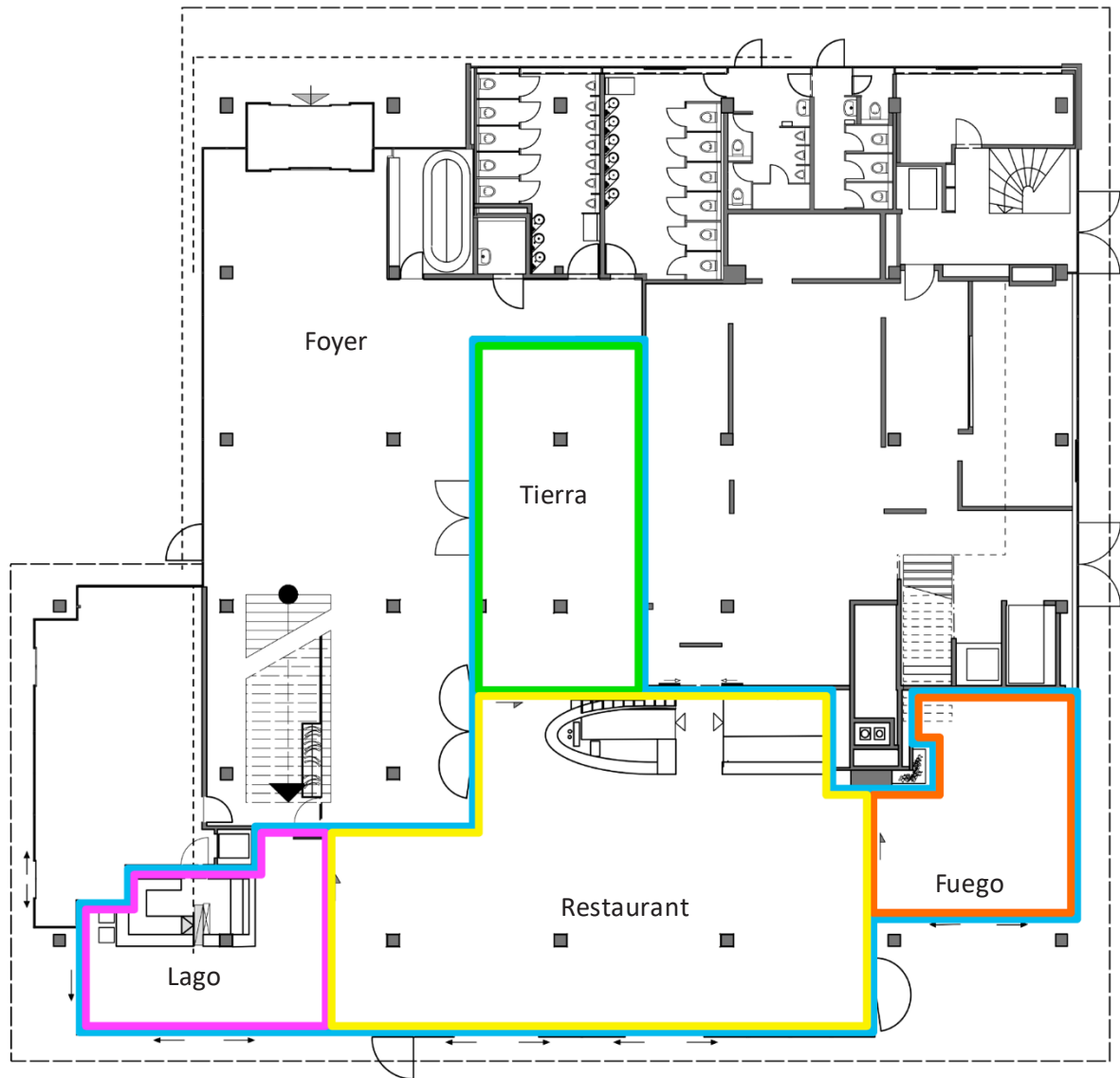


ERDGESCHOSS - GRUNDRISS



ERDGESCHOSS - KAPAZITÄTENFläche Total: 300 m²

Einheit	Gesamt	Lago	Tierra	Fuego	Restaurant
Höhe m	2.87	2.87	2.87	2.87	2.87
Breite m	-	6.90	5.60	6.80	8.70
Länge m	-	8.90	11.90	7.70	18.00
Fläche m ²	300.00	35.00	64.00	45.00	153.00
Tageslicht	ja	ja	nein	ja	ja
Verdunkelung	ja	ja	ja	ja	nein
Bankettische 158x86 cm Anzahl Personen	200	20	40	40	120
Cocktail Anzahl Personen	300	35	60	40	150
Seminar Anzahl Personen	-	-	30	25	60
Konzert Anzahl Personen	-	-	40	40	100

ANNEX ERWEITERUNG

Erweiterung der Kapazität im Erdgeschoss ist möglich durch einen Annex-Anbau. Dies erhöht die Gesamtkapazität auf bis 1800 Gäste. Die Erweiterung wird von einem externen Zulieferer organisiert. Preis auf Anfrage.

MIETPREISE & KONDITIONEN

Mietfläche	Montag - Sonntag, ganztags Preise CHF
Gesamtes Untergeschoss / 300 m ² Raum 1-3 & Restaurant	Miete: 1'500.00 / Umsatzgarantie: 20'000.00
Seeterrasse / 450m ²	Miete: 1'500.00 / Umsatzgarantie: 10'000.00
Lago / 35 m ²	Miete: 790.00 / Umsatzgarantie: 1'500.00
Tierra / 64 m ²	Miete: 790.00 / Umsatzgarantie: 2'500.00
Fuego / 45 m ²	Miete: 790.00 / Umsatzgarantie: 2'500.00
Gesamtes Obergeschoss / 715 m ² (Saal, Foyer & Terrasse) nur Saal / 414 m ²	Miete: 3'355.00
Saal 2 / 247 m ²	Miete: 2'050.00
Saal 3 / 162 m ²	Miete: 1'850.00
Saal 4 / 87 m ²	Nur als Gruppenräume geeignet
Saal 5 / 53 m ²	Nur als Gruppenräume geeignet
Gesamtes Haus / 1150 m ²	Auf Anfrage

IN DER SAALMIETE ENTHALTEN

- Seewasserkühlung für optimale Temperatur im Saal
- Tischwäsche und Gedecke, Garderobenständer unbedient und unbewacht (Grossanlässe ausgeschlossen).
- WLAN und Saalbeschriftung auf dem Flatscreen beim Eingang
- Reinigung nach der Veranstaltung